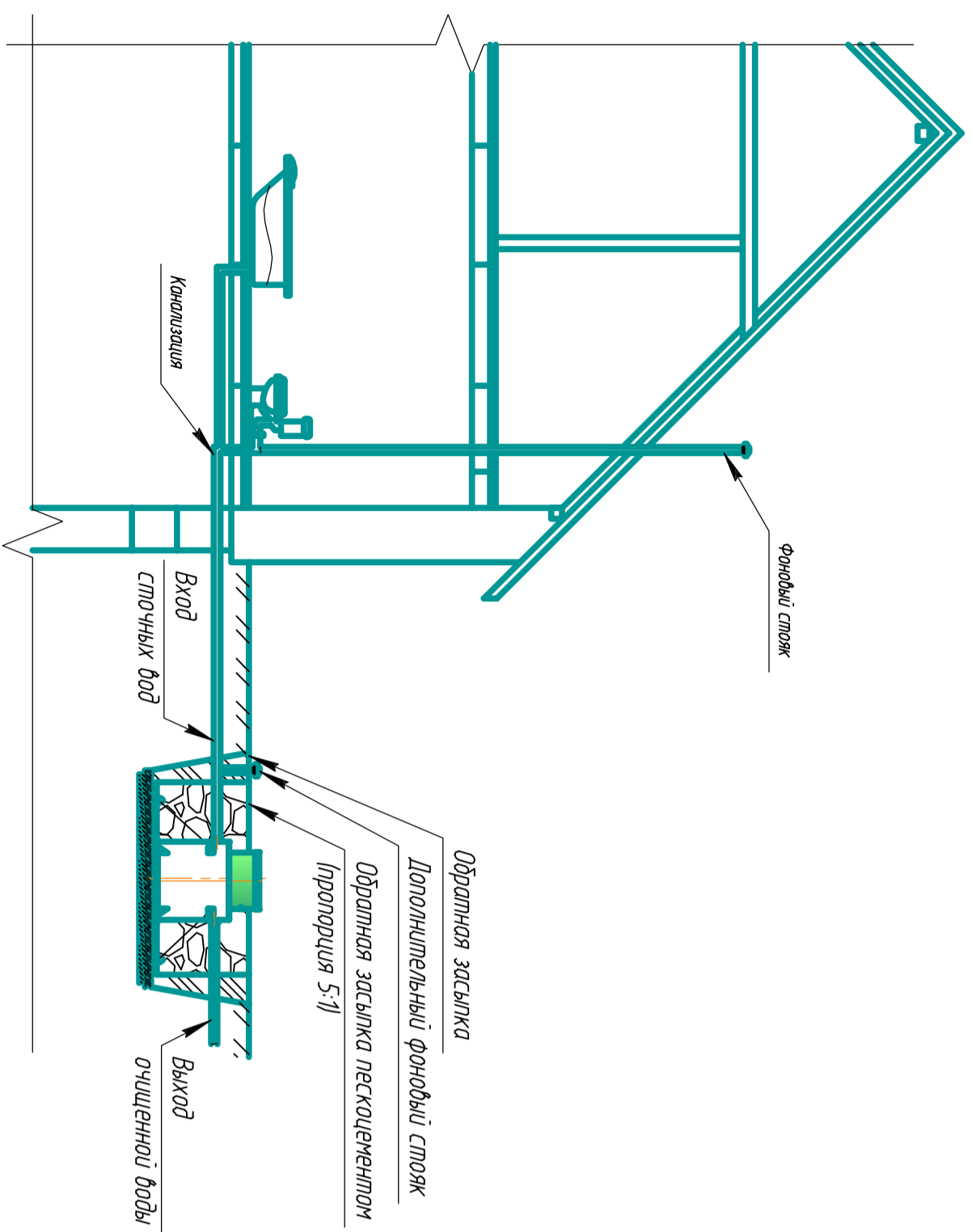


Разрез по котловану Г-Г (1:100)

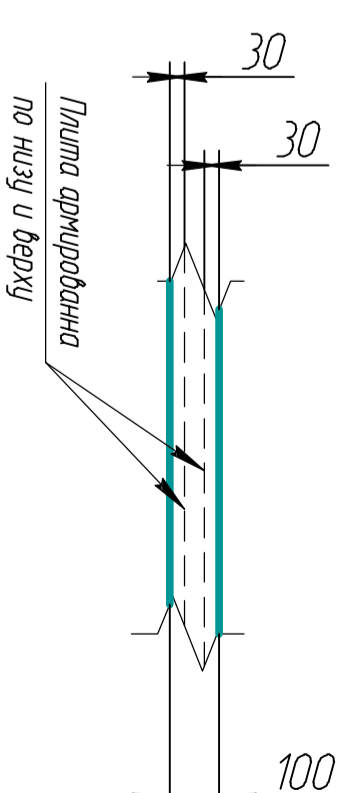
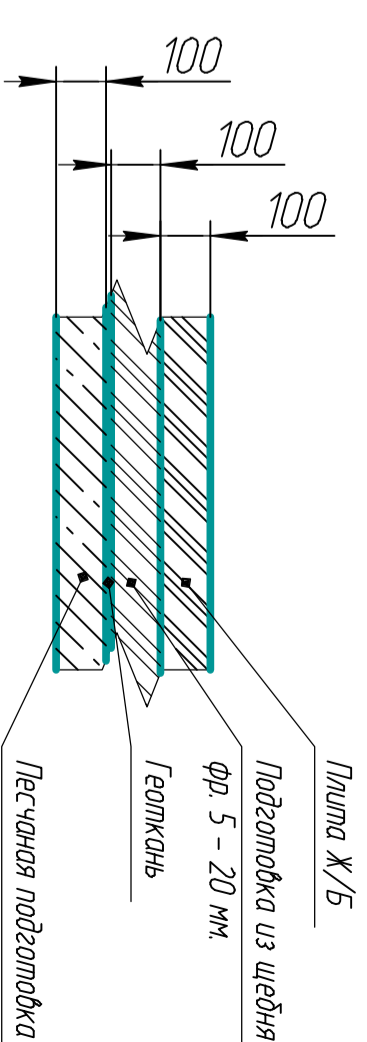
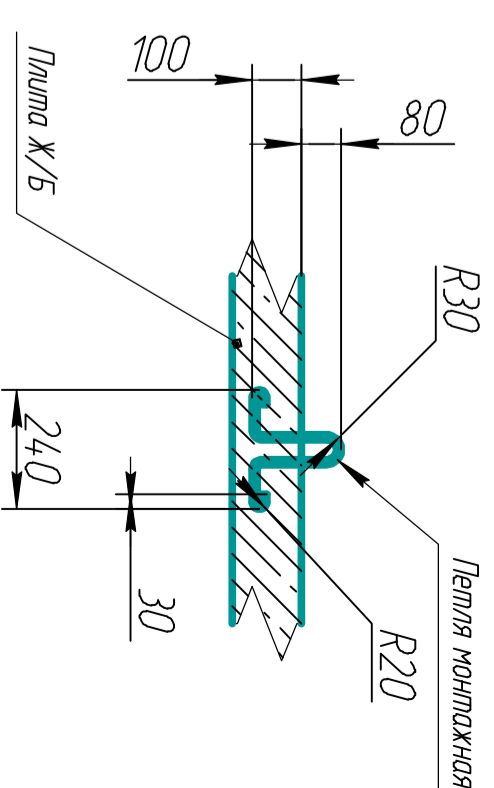
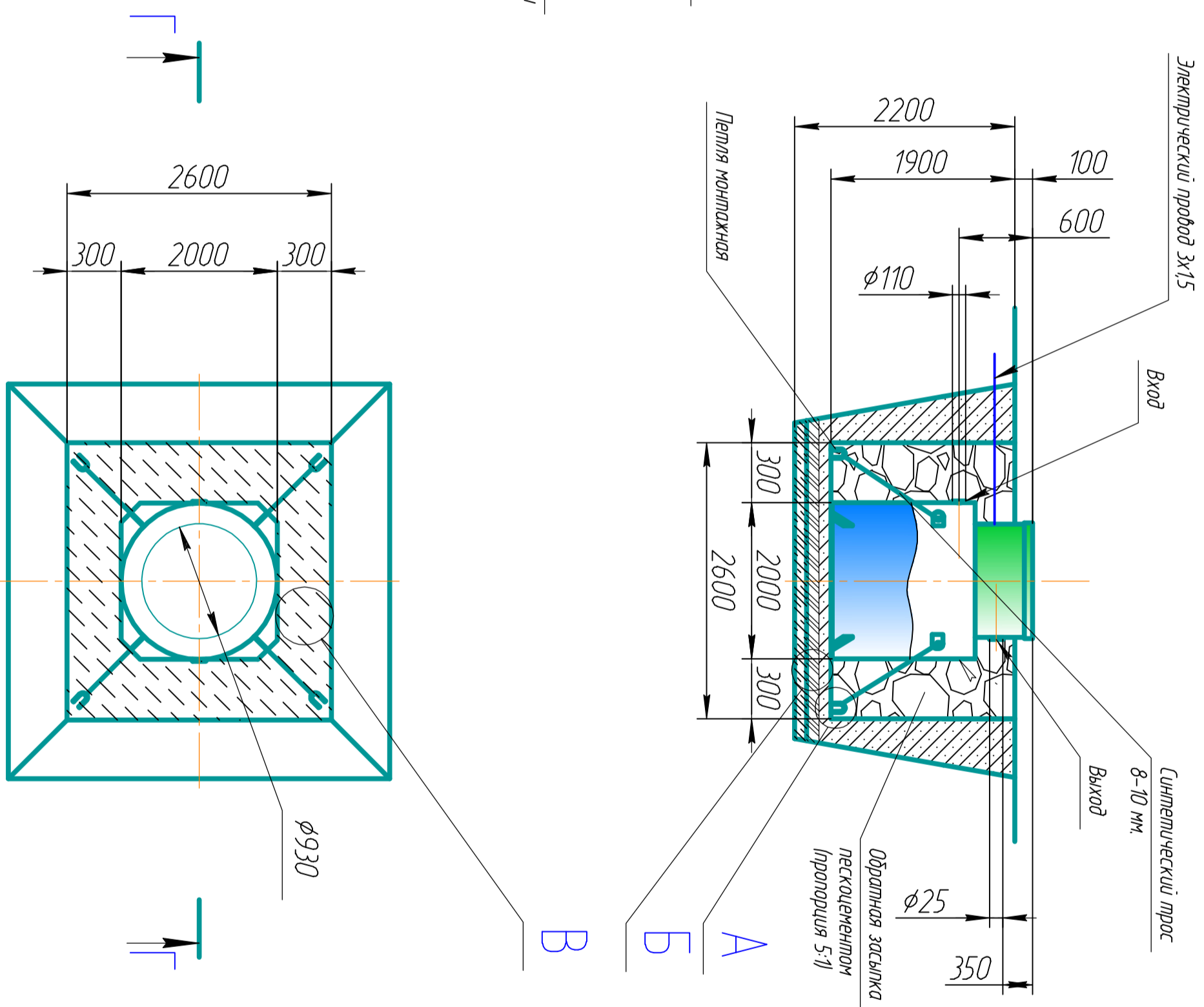
A(1:15)



Грунты	Крутизна откосов при глубине выемки м (отношение высоты к заложению)		
	15	30	50
Насыпные неуплотненные	56 (1:0,67)	4,5 (1:1)	38 (1:1,25)
Песчаные и гравийные	63 (1:0,5)	4,5 (1:1)	4,5 (1:1)
Глинистые:			
суглинок	76 (1:0,25)	56 (1:0,67)	50 (1:0,85)
глина	90 (1:0)	63 (1:0,5)	53 (1:0,75)
Лессы и сугилы песчано-глиные	90 (1:0)	76 (1:0,25)	63 (1:0,5)
Моренные:			
песчаные, супесчаные	76 (1:0,25)	60 (1:0,57)	53 (1:0,75)
суглинистые	78 (1:0,21)	63 (1:0,5)	57 (1:0,65)

Примечание:

1 Обязательно наличие фундамента стюака в доме. Клапан для срыбда вакуума категорически запрещен. В случае невозможности устройства вентиляционного фундамента стюака в доме, организовать вентиляционный стюак в промежулке между станцией выпуска сточных вод из дома. (см. рис. дополнительныи фундамента стюака).



Инв. № подл.	Подп. и дата	Взам. инв. №	Инв. № дубл.	Подп. и дата
--------------	--------------	--------------	--------------	--------------

Справ. №	Перв. примен.
----------	---------------

ЛДС ГРИНЛОС АЭРО 15				Лист	Масса	Масштаб
Монтажная схема				Лист	240	1:150
Принципальный				Лист		1
Общий вид				Лист		
Изм.	Лист	№ док-м.	Подп.	Дата		
Разработ.						
Проект.						
Т.контр.						
Н.контр.						
Умб.						